

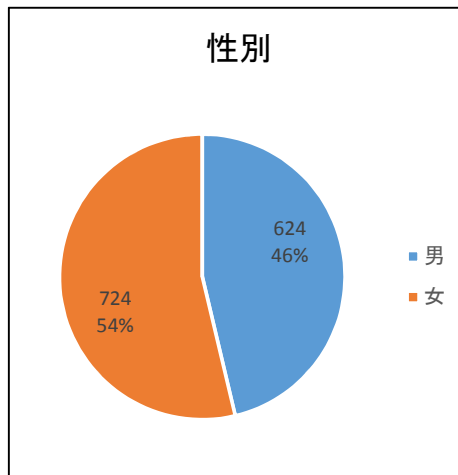
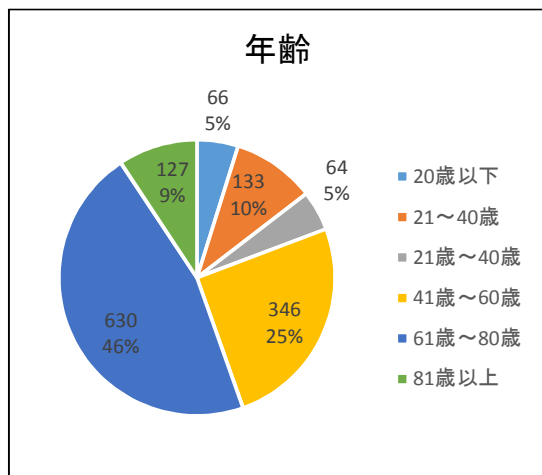
# H28年度患者満足度調査結果【外来】

アンケート期間：平成29年2月22日(水)～2月24日(金)

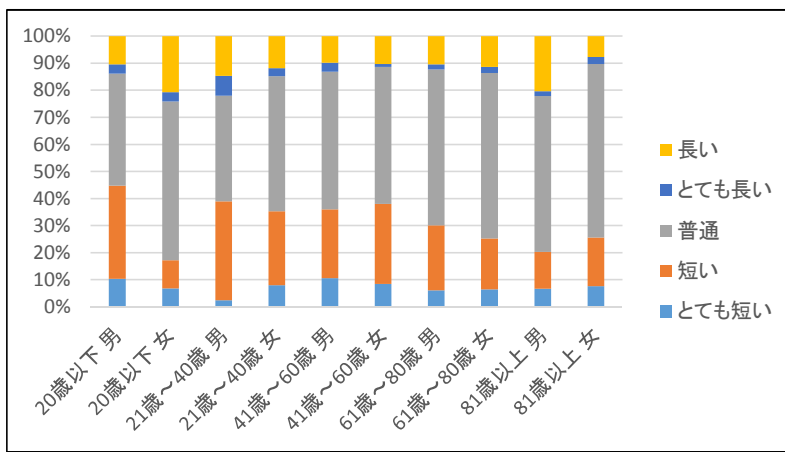
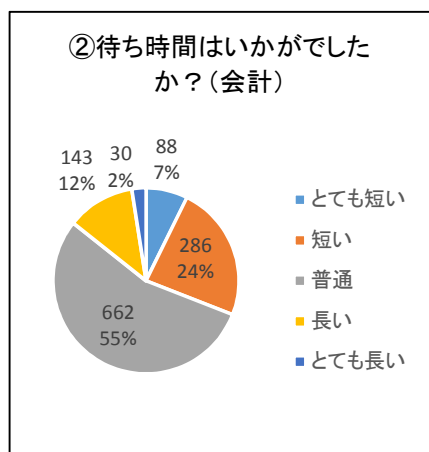
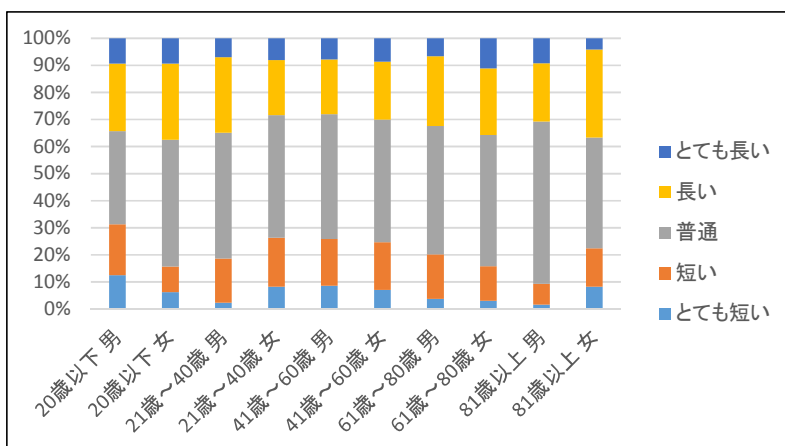
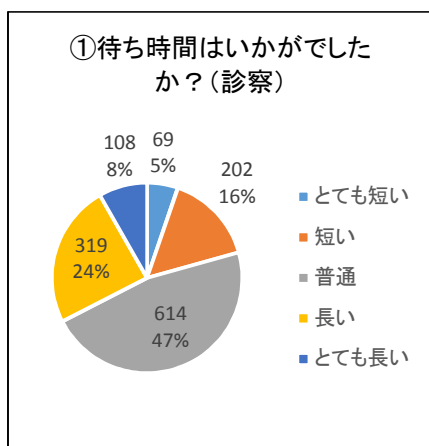
配布数：2,287件

回収率：60.6%

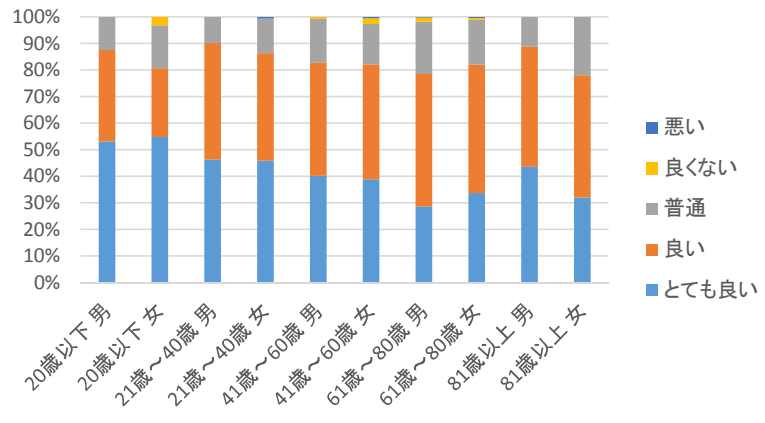
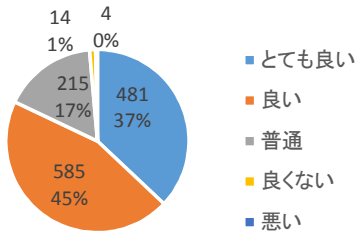
質問1 年齢と性別について当てはまるものに丸をつけてください。



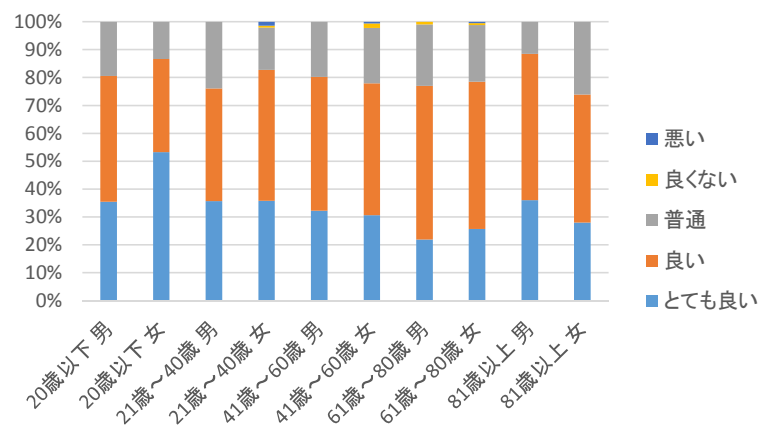
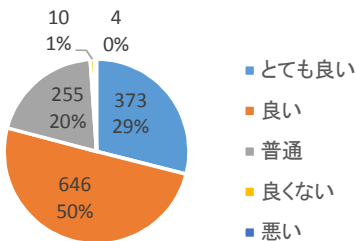
質問2 次の1～9の項目について当てはまるものに丸をつけてください。



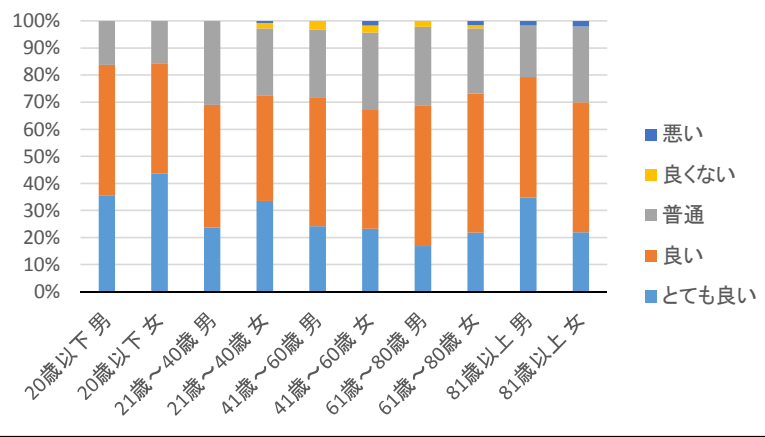
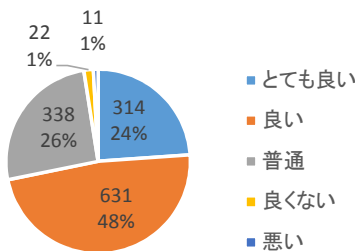
③医師の対応はいかがですか？



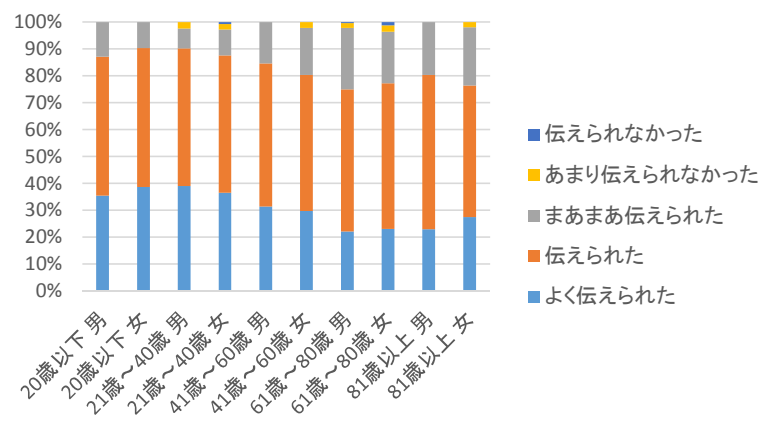
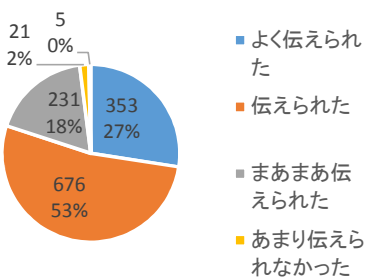
④看護師の対応はいかがでしたか？



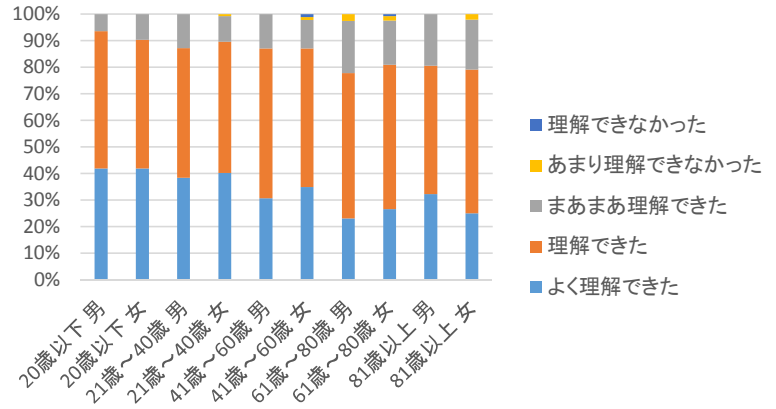
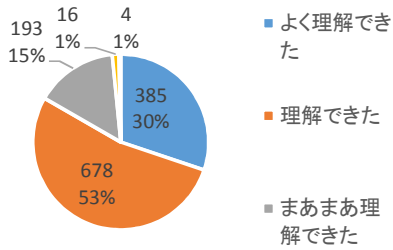
⑤受付、事務職員等の対応はいかがでしたか？



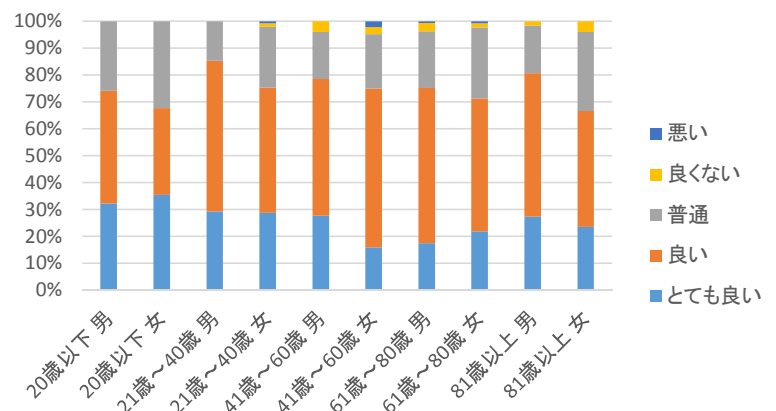
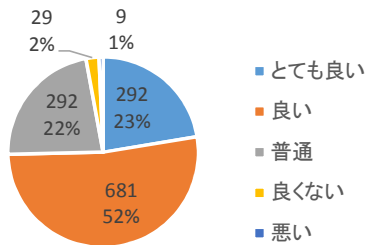
⑥医師に症状などを伝えられましたか？



⑦ 医師の説明は理解できましたか？



⑧ 当院の設備・環境はいかがでしたか？



⑨ 家族や知人に当院をすすめようと思いますか？

