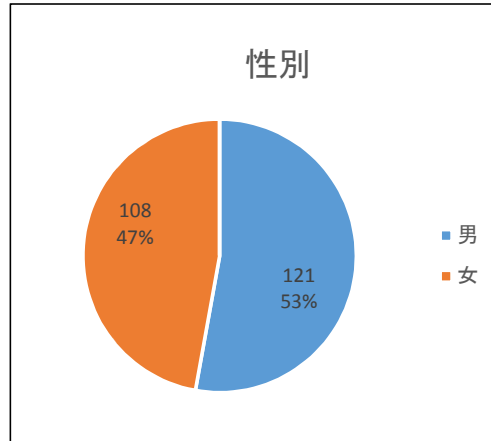
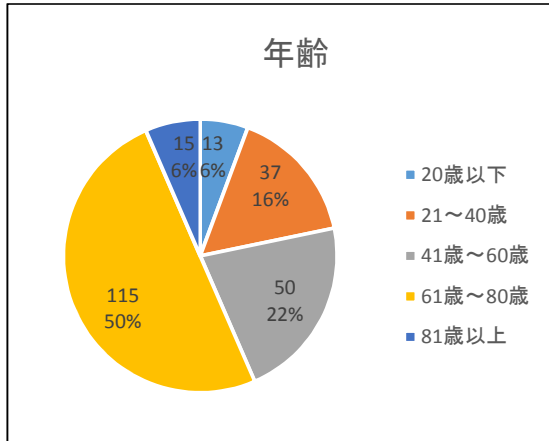


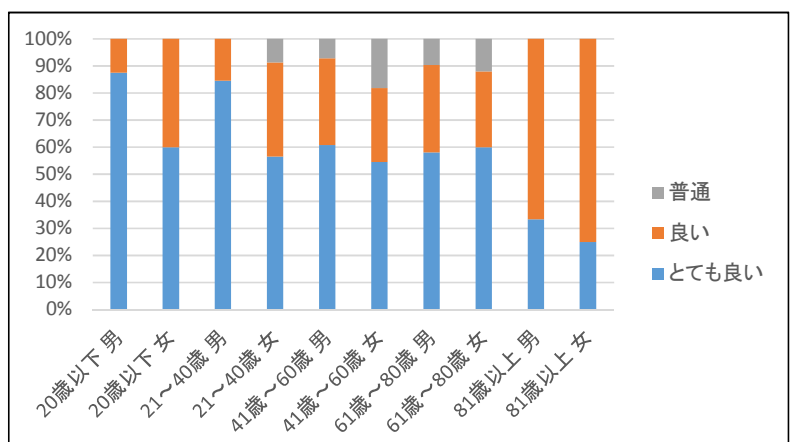
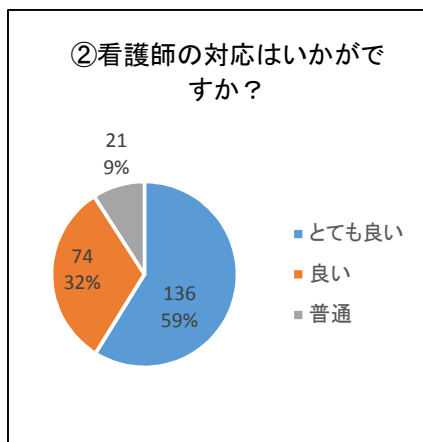
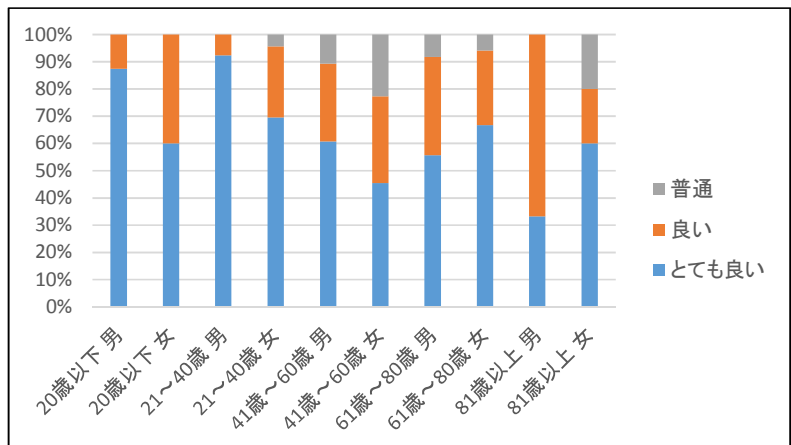
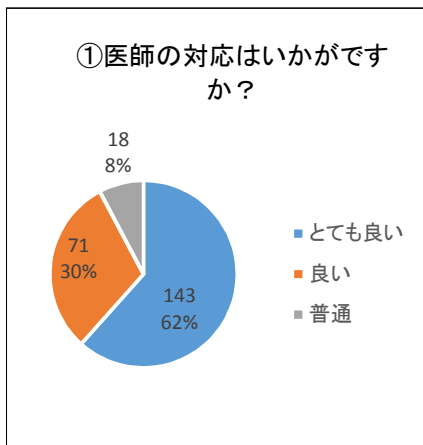
H28年度患者満足度調査結果【入院】

アンケート期間：平成29年2月24日(金)
 配布数：配布数 322件
 回収率：72.0%

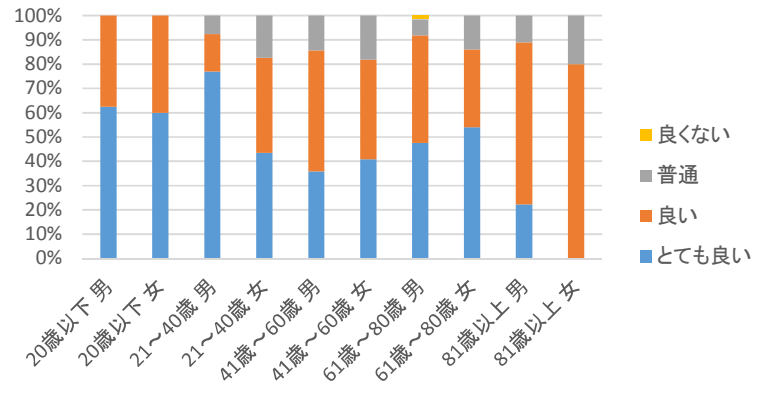
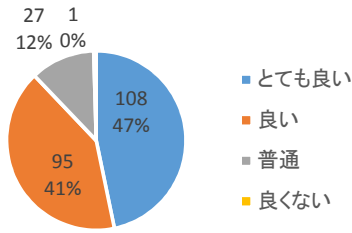
質問1 年齢と性別について当てはまるものに丸をつけてください。



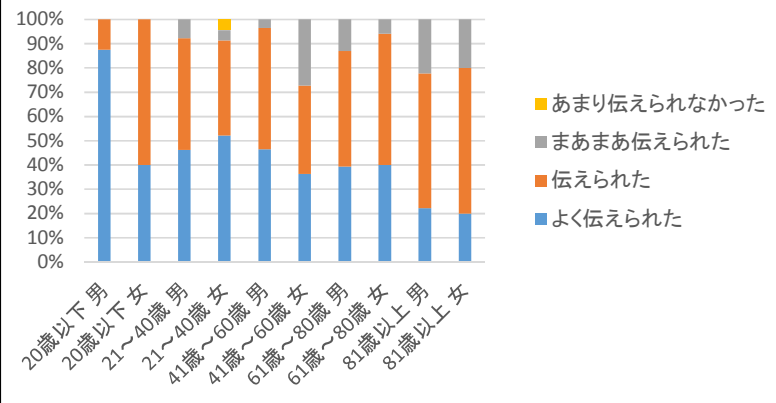
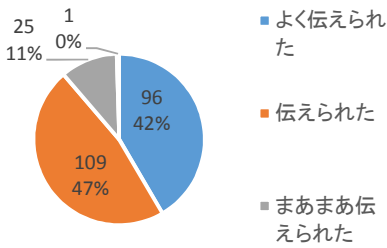
質問2 次の1～8の項目について当てはまるものに丸をつけてください。



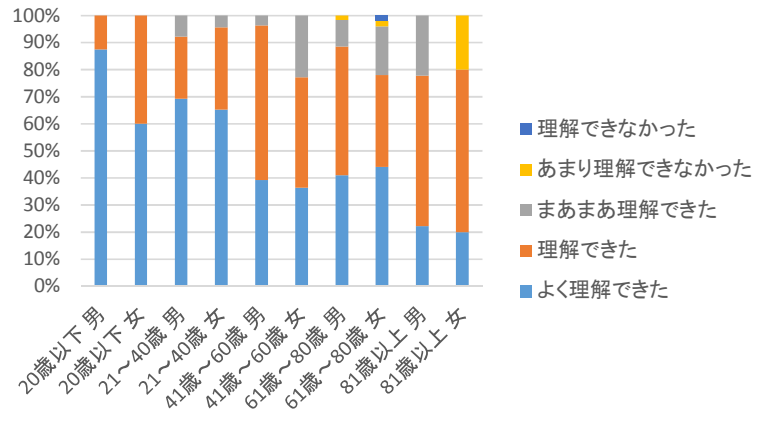
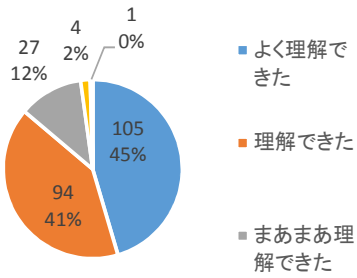
③その他の職員(受付、看護助手、薬剤師など)の対応はいかがですか？



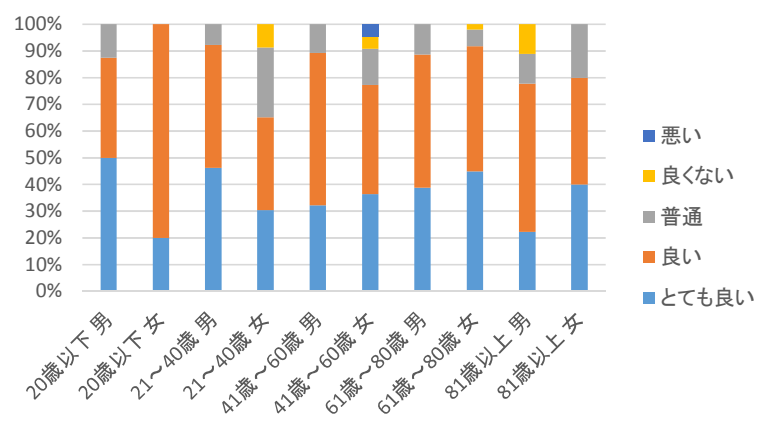
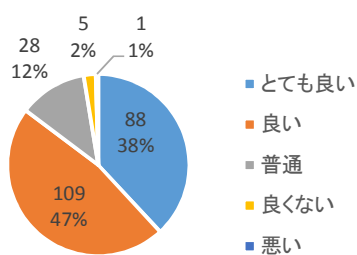
④医師に症状などを伝えられましたか？



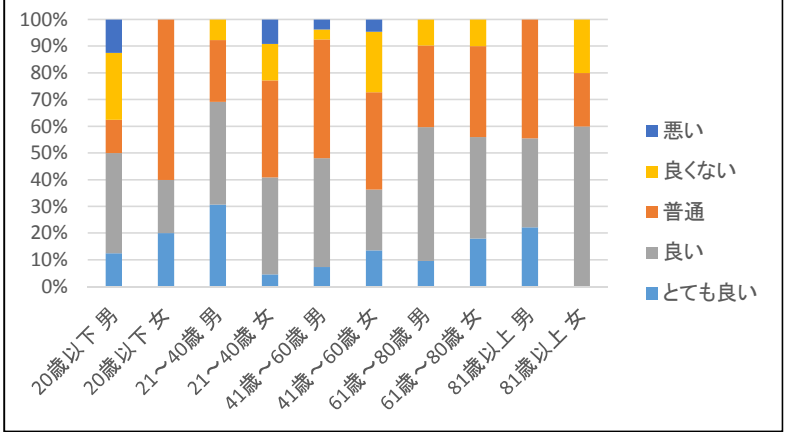
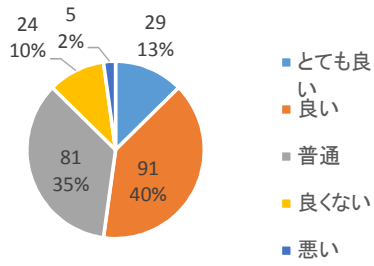
⑤医師の説明は理解できましたか？



⑥当院の設備・環境はいかがですか？



⑦ 食事はいかがですか？



⑧ 家族や知人に当院をすすめようと思いますか？

