

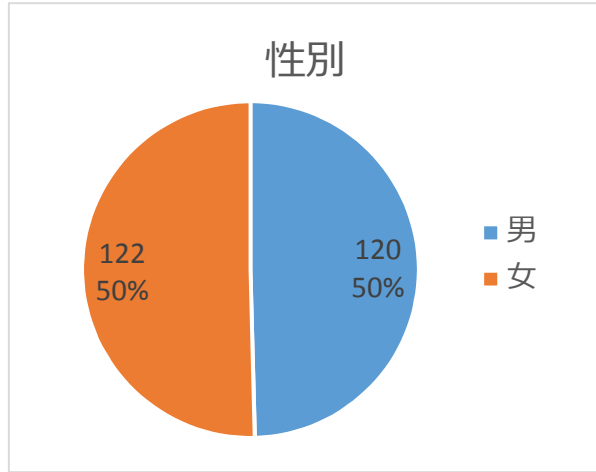
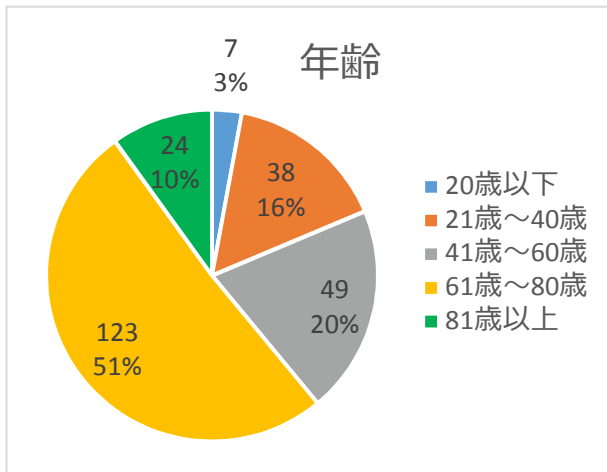
R1年度患者満足度調査結果【入院】

アンケート期間：令和元年11月27日(水)

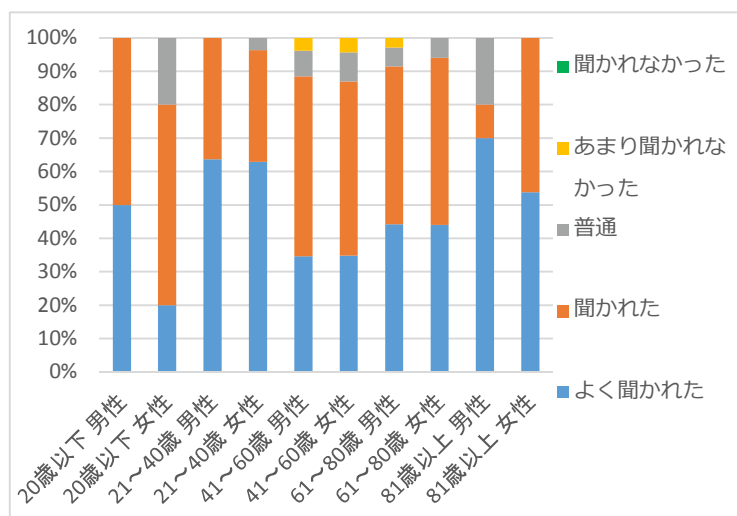
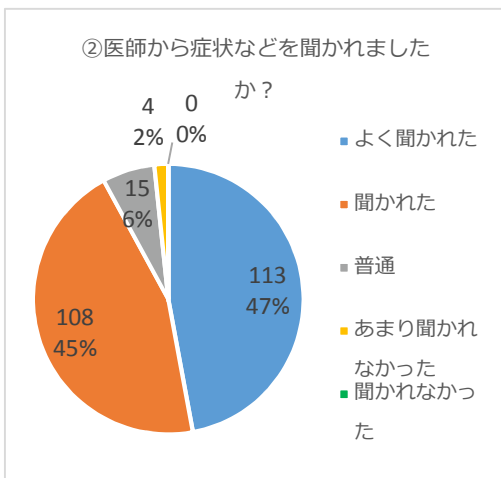
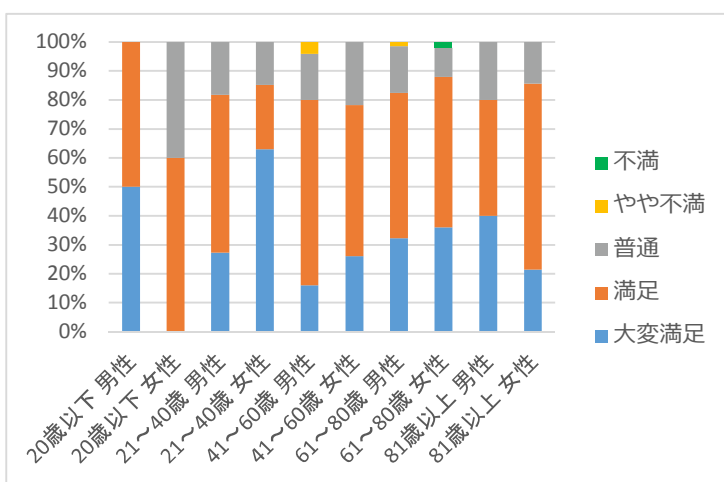
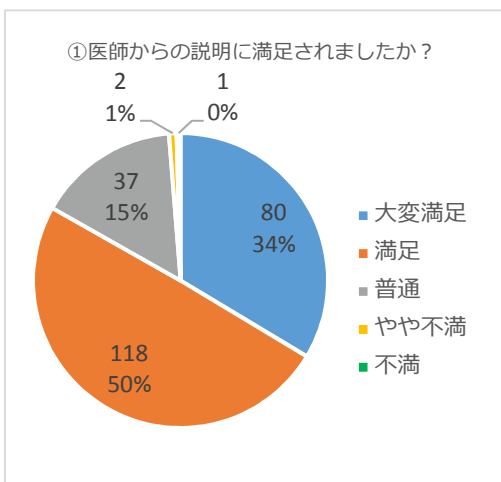
配布数：352件

回収率：69.3%

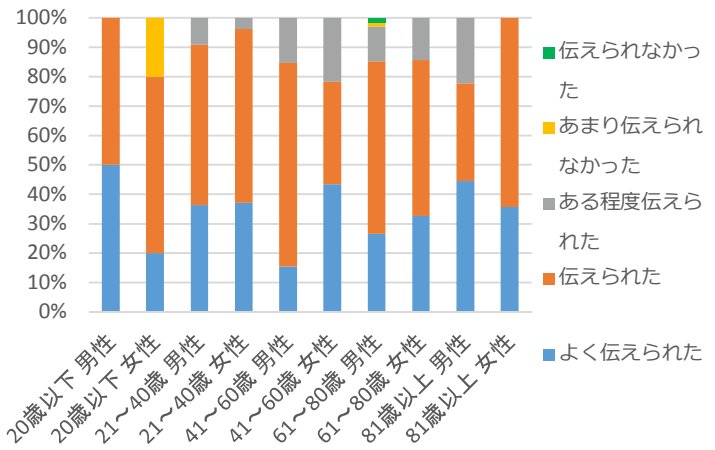
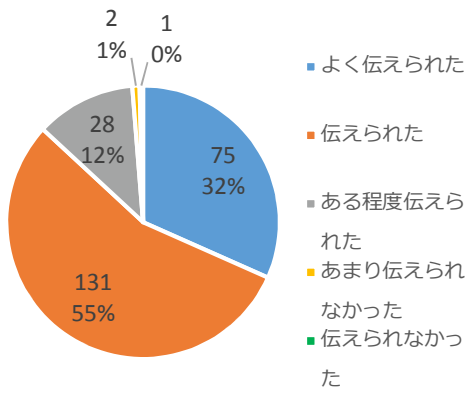
質問1 年齢と性別について当てはまるものに丸をつけてください。



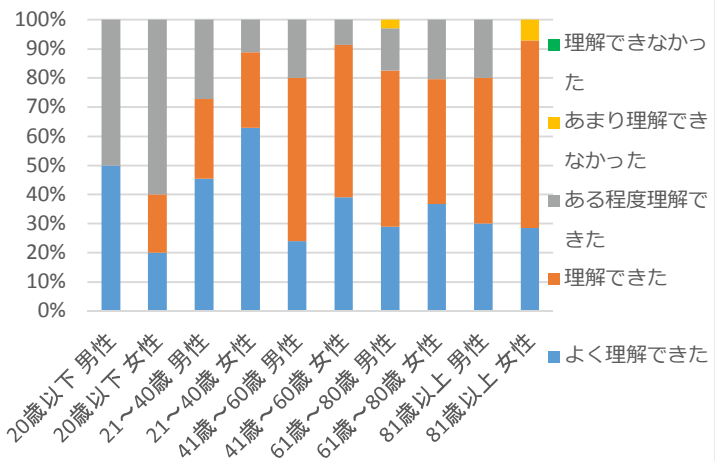
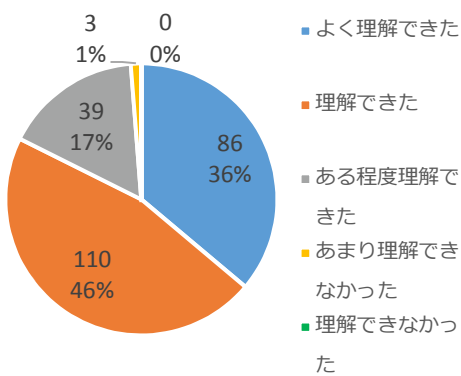
質問2 次の1～8の項目について当てはまるものに丸をつけてください。



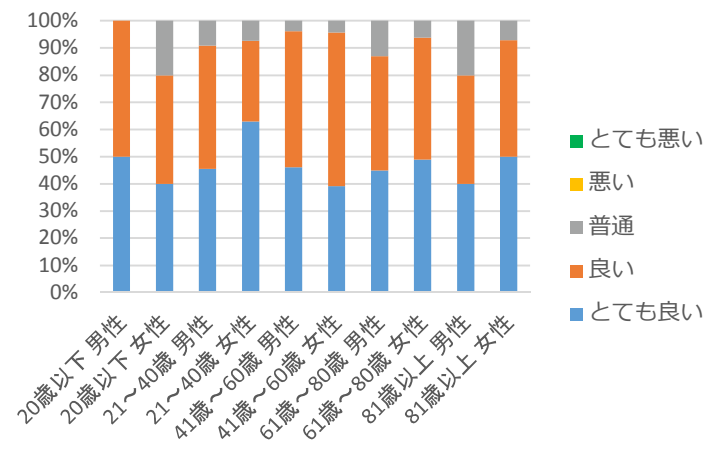
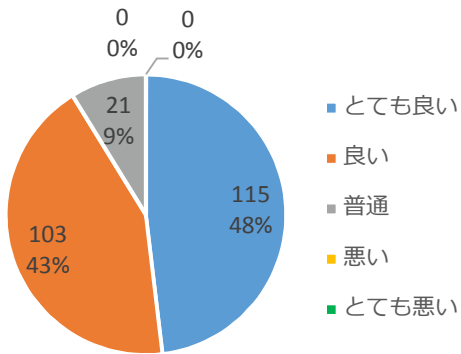
③医師に症状などを伝えられましたか？



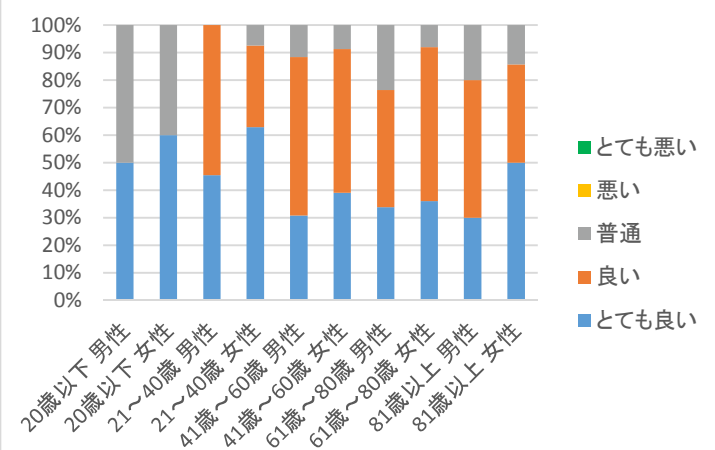
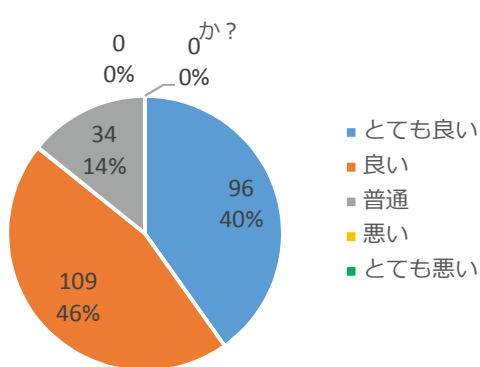
④医師の説明は理解できましたか？

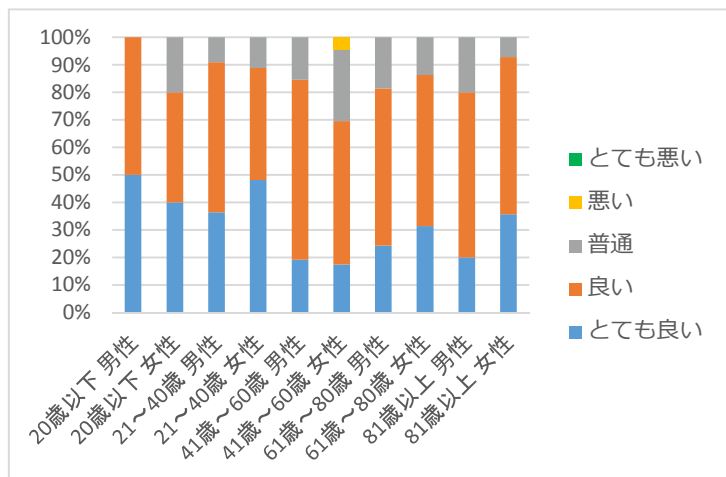
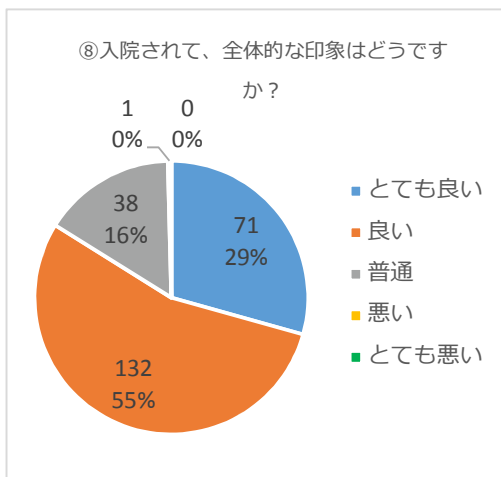
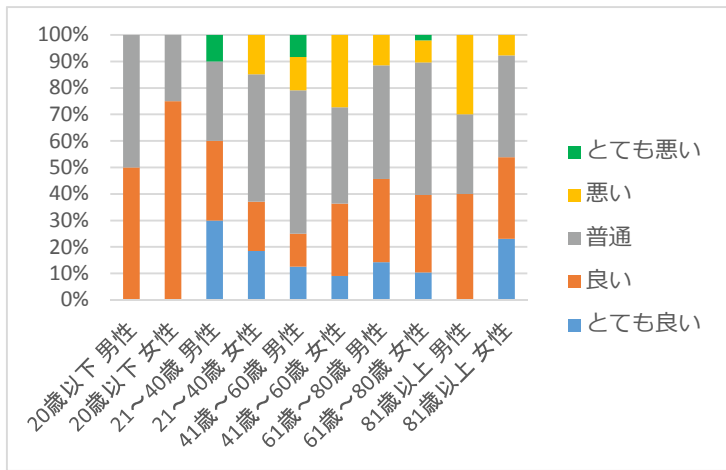
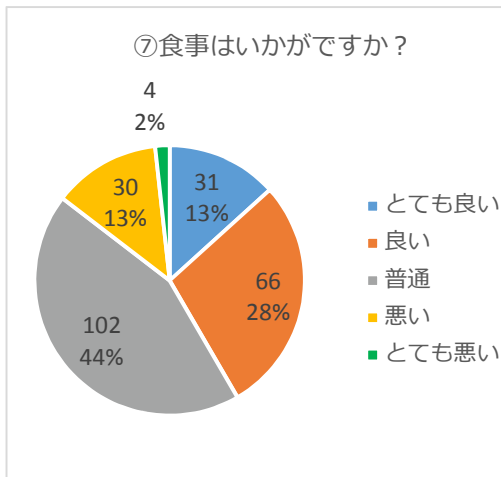


⑤看護師の対応はいかがですか？



⑥その他の職員の対応はいかがですか？





⑧の理由 ○とても良い・良い

- ・あらゆる面でサポートしていただいた
- ・医師・看護師・その他のスタッフの方の対応がとても親切
- ・子供が入院生活に大きな不安を感じなくなってきた
- ・医師・薬剤師の説明などがとても良い
- ・忙しい中でも迅速な対応をしていただいた
- ・医療スタッフに信頼が持てる、病院内がきれい
- ・いろんな意味でレベルの高さを感じました
- ・笑顔があふれている病院。患者に寄り添ってくれている
- ・看護師の対応がとても良い。心遣い、言葉遣いなど
- ・困っていることにとても親身になり、アドバイスしてくれた
- ・設備が整っている
- ・ストレスなく自分の心身と向き合えて感謝している
- ・専門職の方がしっかりとした知識を持っている
- ・先進の設備と技術で治療を受けられたから
- ・誰もが親切に素早く対応してくれる！
- ・トイレをはじめ、院内が清潔
- ・患者への心遣いが素晴らしい
- ・保育士さんがいる
- ・皆さん明るくてテキパキしていて気持ちよかった
- ・検査から手術まで、大変良く理解できました

○普通

- ・病室に空きがなく個室に入院し、金額が高かったことが不満
- ・病棟内でのいろいろな音が耳障りで部屋にいても気になった
- ・便器の蓋の裏が掃除してなくて気分が悪い
- ・時々、夜中にトイレのゴミ・汚物入れが満杯の時がある
- ・診察は迅速だが他の対応が遅いときがある
- ・病室の変更が必ずあること
- ・職員の質はよいが説明がやや少ない

○悪い・とても悪い

- ・病棟通路での患者の会話や清掃の方の私語が大きい