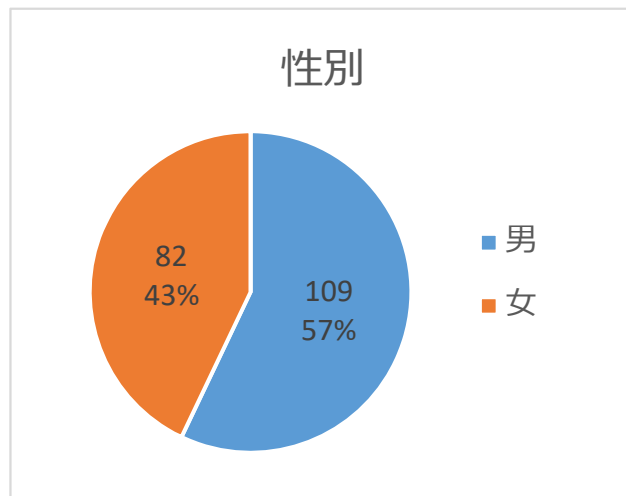
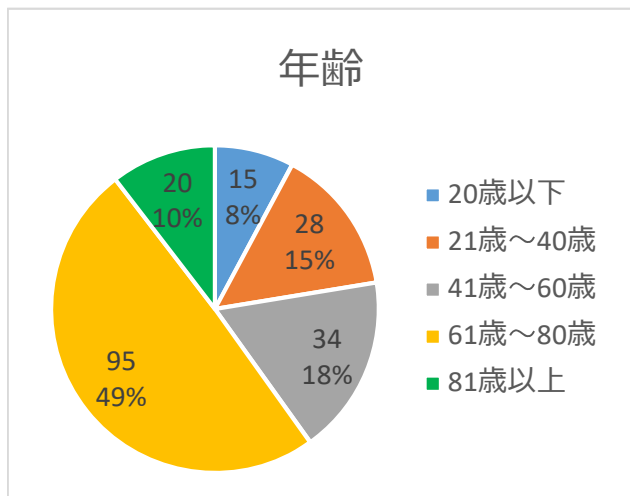
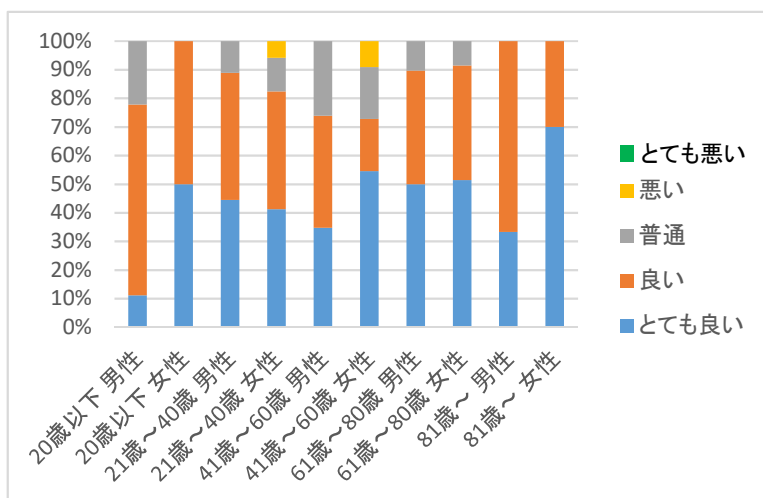
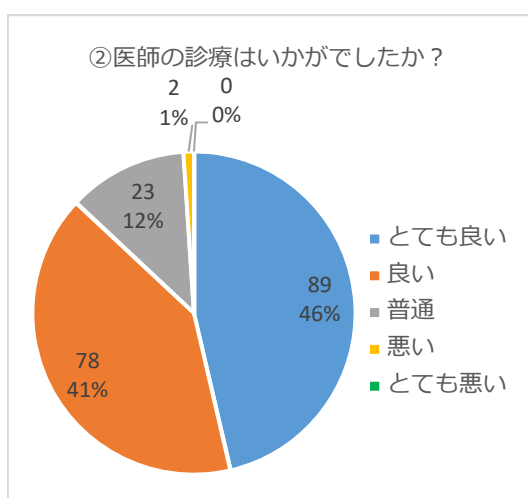
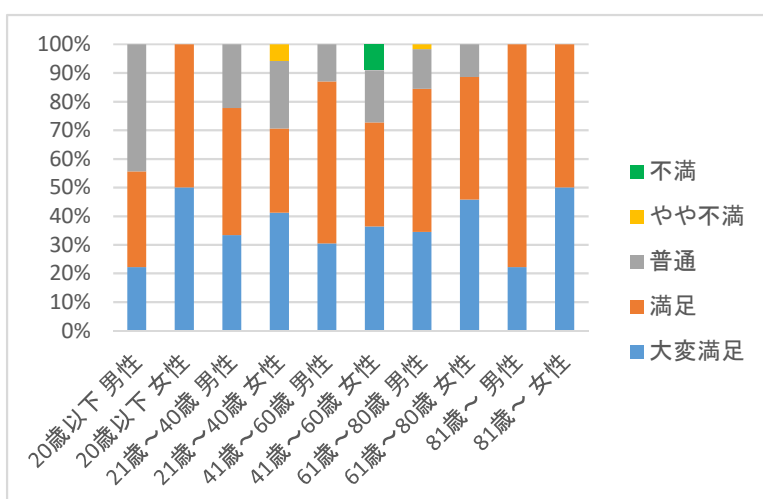
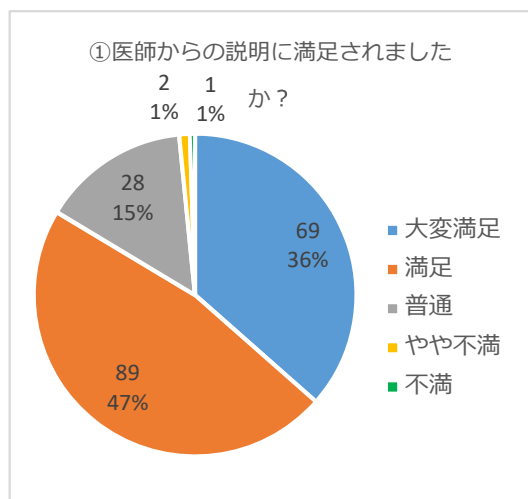


R2年度患者満足度調査結果【入院】

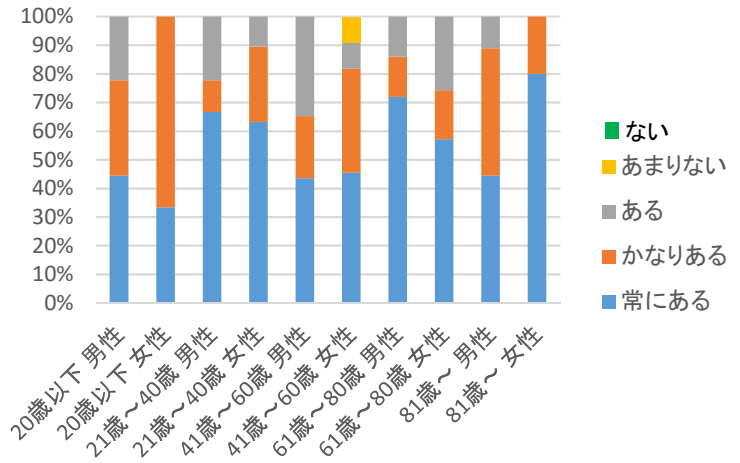
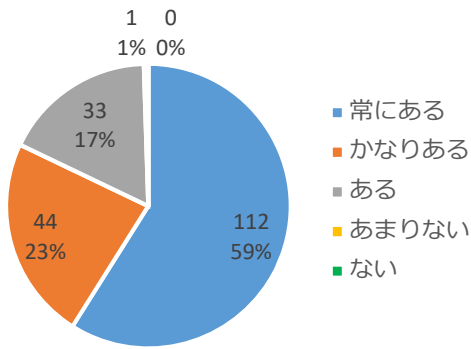
質問1 年齢と性別について当てはまるものに丸をつけてください。



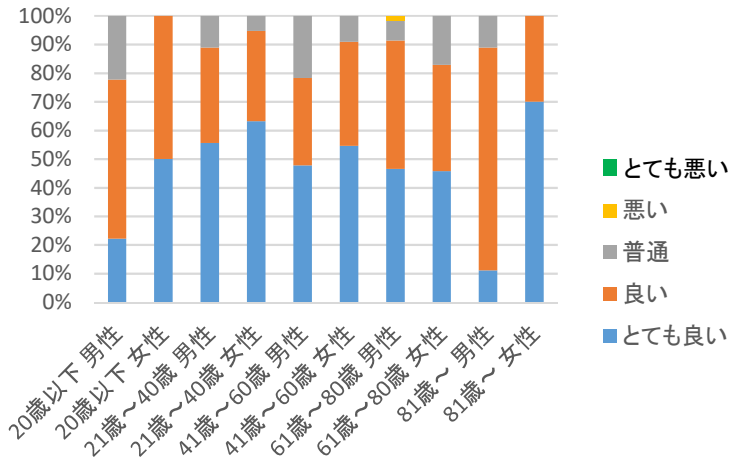
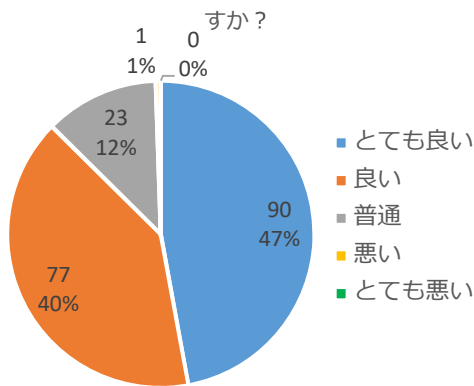
質問2 次の1～7の項目について当てはまるものに丸をつけてください。



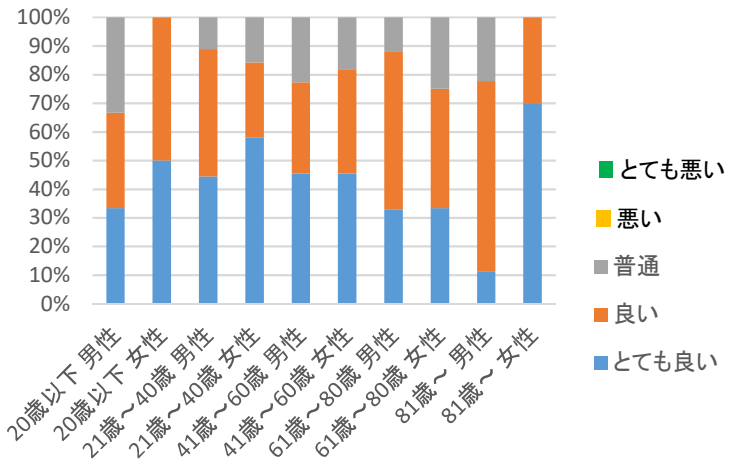
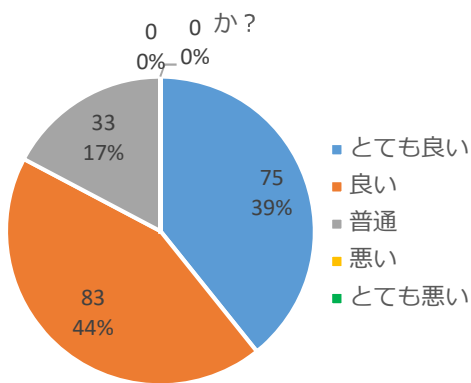
③看護師からの挨拶はありますか？



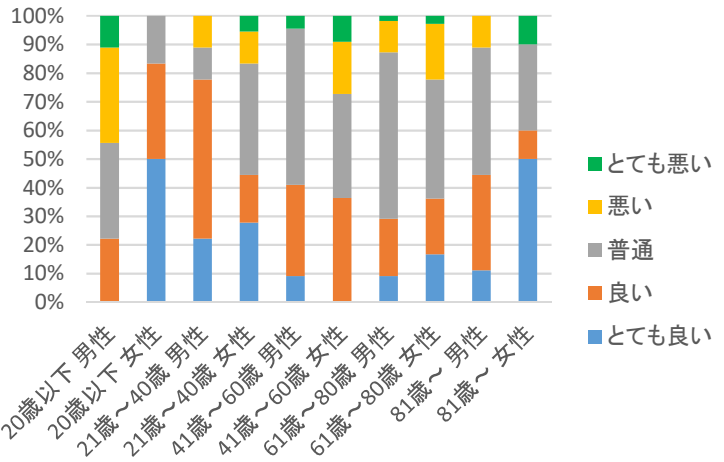
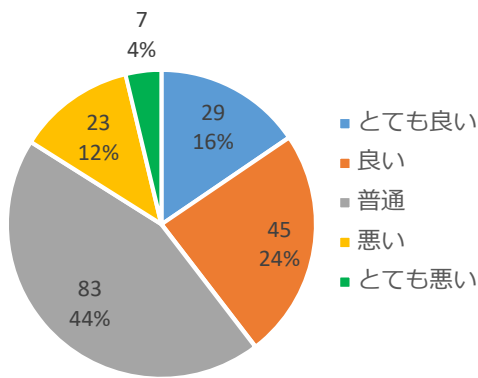
④看護師の医療面での対応はいかがですか？



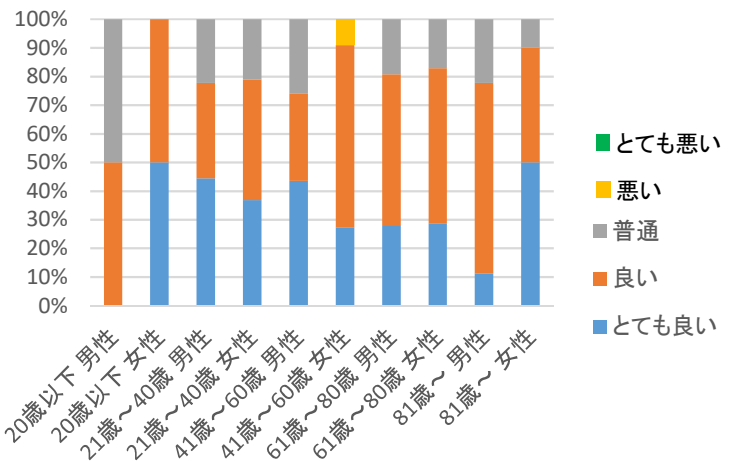
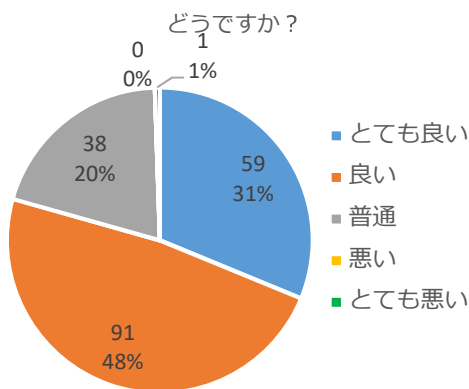
⑤その他の職員の対応はいかがですか？



⑥食事はいかがですか？



⑦当院に入院されて、全体的な印象は



⑦の理由 ○とても良い・良い

- ・看護師さん、スタッフの方もきびきびして気持ち良い
- ・看護師さん、リハビリさんがやさしい
- ・親身になって対応してくれる。清潔感がある
- ・絶えず声掛けをしてくれる
- ・ナースコールするとすぐに来てくれる
- ・スタッフの皆が明るくて、院内も明るく清潔でとても良いと思います
- ・いつも笑顔であいさつし、体を気遣ってくれる。その時々的心配事を聞いてくれる。清潔
- ・いつも笑顔で接していただき、子供も安心して入院生活を送れています
- ・看護師の方が不安なことがあれば相談に乗ってくれる。毎日清掃されていて気持ちが良い
- ・お一人お一人が丁寧に優しく、”業務をこなす”よりも患者の心に寄り添う姿勢がとてもうれしいです。こんなに素晴らしい病院は他にはありません。たぶん、世界一です！！
- ・主治医の先生の丁寧な説明と熱意
- ・患者第一が実践されている
- ・患者に対する接遇がとても良い
- ・高度の医療が実施されていると思う
- ・設備、対応が優れている
- ・積極的な患者への関与、明確な説明、患者の立場に立った対応すべてそろっている。
- ・広くて清潔。主治医は丁寧に接していただき、訪ねたことに対して必ず返答がありました。言葉遣いも丁寧に。スタッフは挨拶がよく明るく対応してくれました。
- ・初めて入院して不安ばかりでも、皆様のおかげで頑張ろうと思う気がいたしました
- ・医師、看護師、その他職員の皆さま、どなたも皆親切で優しく接していただき、患者の一人として安心して入院生活を送っております

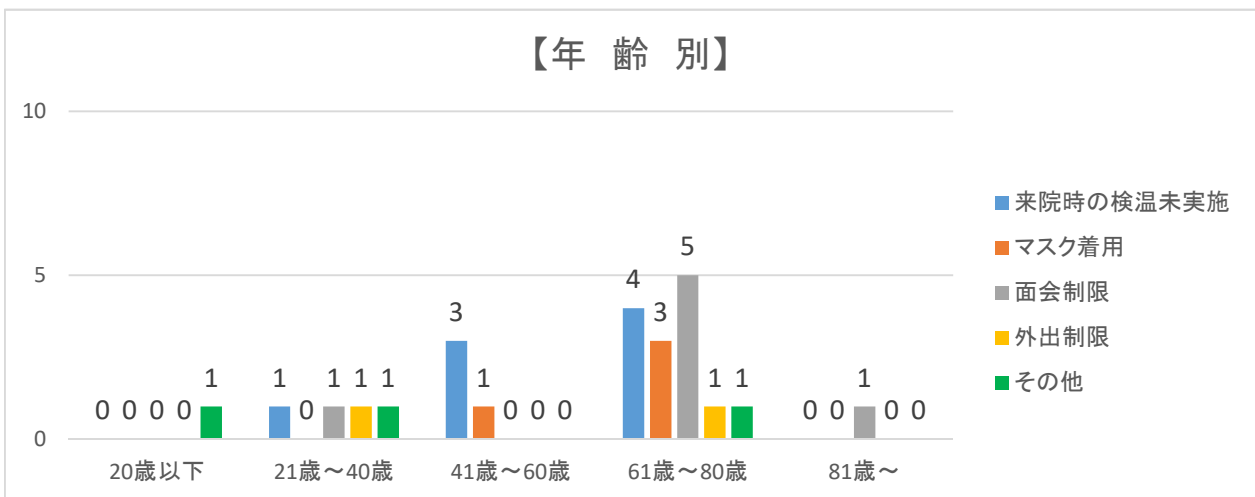
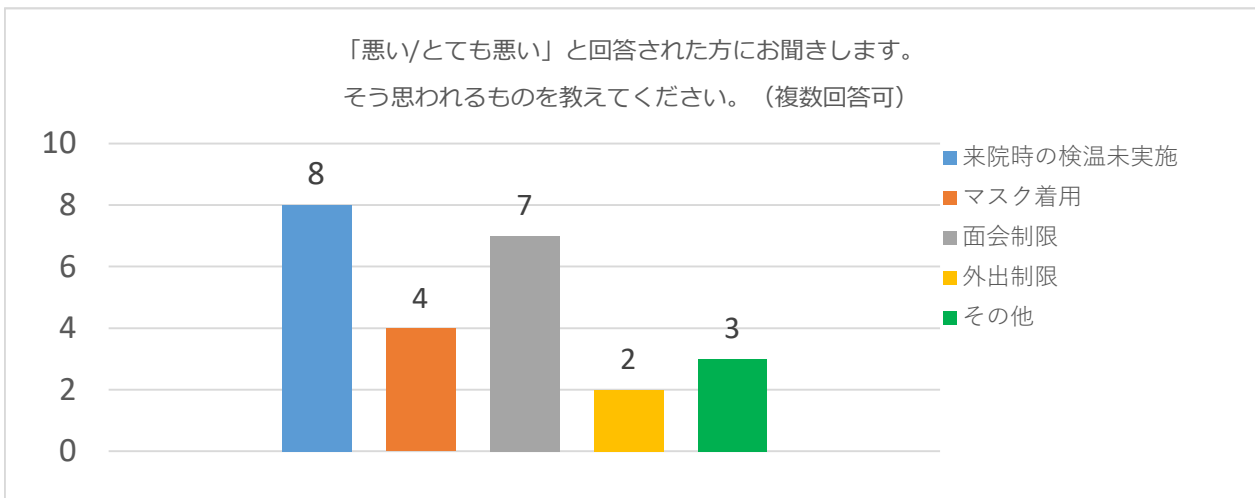
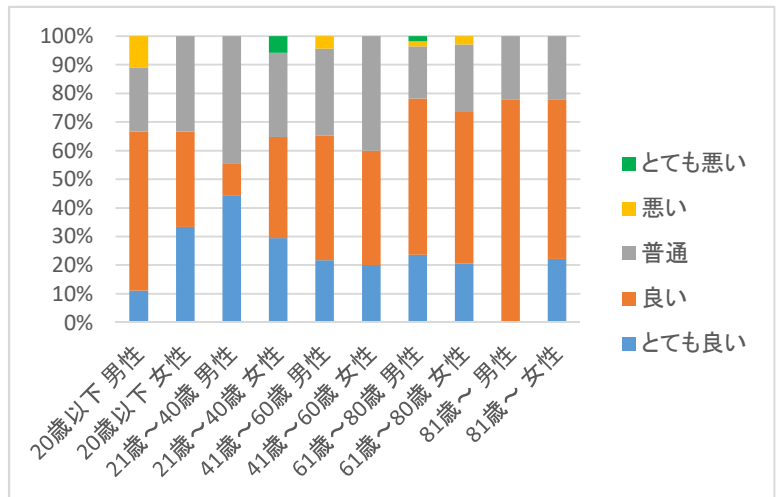
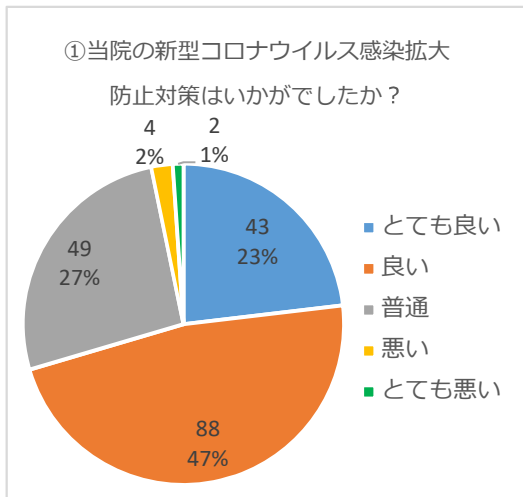
○普通

- ・自分が完全に満足する治療ではない
- ・対応についてはばらつきがある。気持ち良い人も多い
- ・看護師と病人との無駄話が多いと感じる
- ・スピーディーさに欠ける
- ・今時wi-fiが使用できないのはどうかと思う
- ・看護師に要望しても反応が遅い。忙しいのはわかるが…
- ・看護師さんにより声がとても大きく、具合の悪い時は気になる

○悪い・とても悪い

- ・入院を1か月前に希望したのに1か月後になった。上から目線でのをいう医師や看護師が多い
- ・wi-fiが使えない！
- ・朝食と昼食のバランスが悪い

質問3 新型コロナウイルス感染症に関する当院の対応について当てはまるものに丸をつけてください



その他のご意見

- ・対応が人によって違う。
- ・家族に会えないのはストレスがたまる。
- ・身内一人は短時間でよいから病室に入室させてほしい。
- ・あまりにも自由に玄関の出入りができるのが心配、入り口の消毒もしていない人もいます。
- ・入院前に県外に行ったことと37度の熱があったため下で2時間待たされた。対応をもっと早くしてほしい。
- ・検温がない理由は新聞を見て納得しましたが、最初来院したときは感染防止対策が緩いように思いびっくりしました。
- ・面会時間が短くてちょっとさみしい。
- ・患者にとって家族と面会できるのは大変ありがたい。
- ・土日祝日の面会者、一階ロビーでの対策は無防備
- ・面会制限が今後も続くといふ。理由は体がつらい時には会いたくないから。
- ・時間(面会制限)が決まっていて、とても静かでした。